



NAJU Kindergruppe "Rosenkäfer"



2020

*Wir sind die Rosenkäfer und woll'n nach draußen geh'n.
Wir krabbeln durch die Wiesen, um alles anzuseh'n.
Wir schnuppern an den Blumen und hör'n den Vögeln zu.
Und wenn wir müde sind –
dann deckt ein Blatt uns zu.*

!! Pfingsthaldenforscher aufgepasst !!

Im neuen Jahr erwarten euch wieder allerlei Naturthemen in der Kindergruppe Rosenkäfer:

15. Februar: "Tiere füttern im Winter"

14. März: "Pfingsthaldenputzete"

25. April : "Blühende Bäume"

9. Mai (Stadtgraben): "Schwalben und Turmfalken"

20. Juni (Panoramastr.): "Besuch beim Sülzlehof"

**11. Juli (Erlenbachhof):
"Schmetterlinge am Galgenberg"**

Wann?

Jeweils samstags 15-17h

Wo?

Generationenpark Pfingsthalde Rosenfeld
(Änderungen vorbehalten)

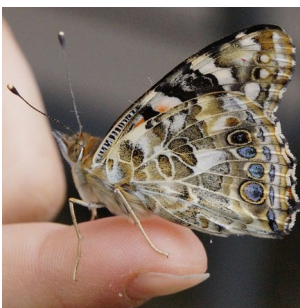
Wer?

Kinder von 3-8 Jahren (in Begleitung)

Anmeldung:)

Tel. 07428-917817

kk-rosenfeld@gmx.de





NAJU Kindergruppe "Rosenkäfer"



2020

*Wir sind die Rosenkäfer und woll'n nach draußen geh'n.
Wir krabbeln durch die Wiesen, um alles anzuseh'n.
Wir schnuppern an den Blumen und hör'n den Vögeln zu.
Und wenn wir müde sind –
dann deckt ein Blatt uns zu.*

!! Pfingsthaldenforscher aufgepasst !!

Im neuen Jahr erwarten euch wieder allerlei Naturthemen in der Kindergruppe Rosenkäfer:

15. Februar: "Tiere füttern im Winter"

14. März: "Pfingsthaldenputzete"

25. April : "Blühende Bäume"

9. Mai (Stadtgraben): "Schwalben und Turmfalken"

20. Juni (Panoramastr.): "Besuch beim Sülzlehof"

**11. Juli (Erlenbachhof):
"Schmetterlinge am Galgenberg"**

Wann?

Jeweils samstags 15-17h

Wo?

Generationenpark Pfingsthalde Rosenfeld
(Änderungen vorbehalten)

Wer?

Kinder von 3-8 Jahren (in Begleitung)

Anmeldung:)

Tel. 07428-917817

kk-rosenfeld@gmx.de

